

ADE

AVALIAÇÃO DESEMPENHO EDUCACIONAL

NOME:

1º ANO:

PROFESSORA:

AVALIANDO A ALFABETIZAÇÃO EM PORTUGUÊS

SECRETARIA MUNICIPAL DE EDUCAÇÃO

RONCADOR, 2017

AVALIAÇÃO DE PORTUGUÊS

QUESTÃO 01

MARQUE UM X ONDE ESTÁ O NOME DA FIGURA

A () MATO

B () RATO

C () PATO

D () TATO



QUESTÃO 02

MARQUE UM X ONDE ESTÁ A PRIMEIRA SÍLABA DA FIGURA

A) LI

B) NI

C) VI

D) FI



QUESTÃO 03

MARQUE UM X ONDE ESTÁ A ÚLTIMA SÍLABA DA FIGURA

A) MA

B) FO

C) LO

D) GO



QUESTÃO 04

LIGUE O NOME NA FIGURA:

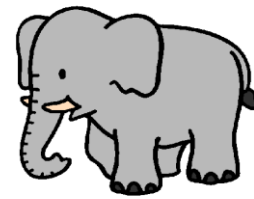
AVIÃO



ELEFANTE



PETECA



QUESTÃO 05

FAÇA UM X ONDE APARECEM SOMENTE LETRAS:



A ()



B ()



C ()



D ()

QUESTÃO 06

MARQUE UM X ONDE ESTA A FIGURA:

ABACAXI



A ()



B ()



C ()



D ()

QUESTÃO 07

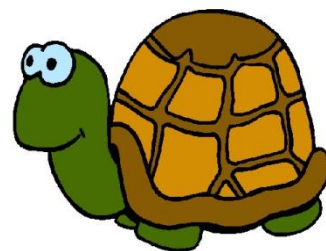
MARQUE QUANTAS SÍLABAS TEM A FIGURA

A () 5 SÍLABAS

B () 1 SÍLABAS

C () 2 SÍLABAS

D () 4 SÍLABAS



QUESTÃO 8

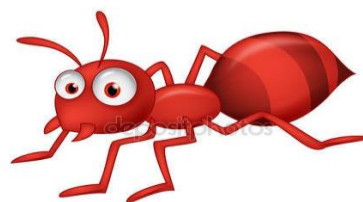
MARQUE QUAL SÍLABA ESTÁ FALTANDO

A () TA

B () GA

C () MA

D () PA



FORMI_____

QUESTÃO 09

ESCREVA O NOME DESSA PERSONAGEM:



QUESTÃO 10



MARQUE A ALTERNATIVA ONDE ESTÁ ESCRITO O NOME DOS PERSONAGENS:

- A () MAGALI, CASCÃO, CEBOLINHA E MÔNICA.
- B () PAULO, MARIA, CAMILA E SALETE.
- C () PEDRO, JOSÉ, CARLOS E DIANA.
- D () TERESA, KAIO, RUTE E VIVI.

BOA SORTE!

